

売土地

小田急線 経堂駅徒歩 8分
 小田急線 千歳船橋駅徒歩 11分

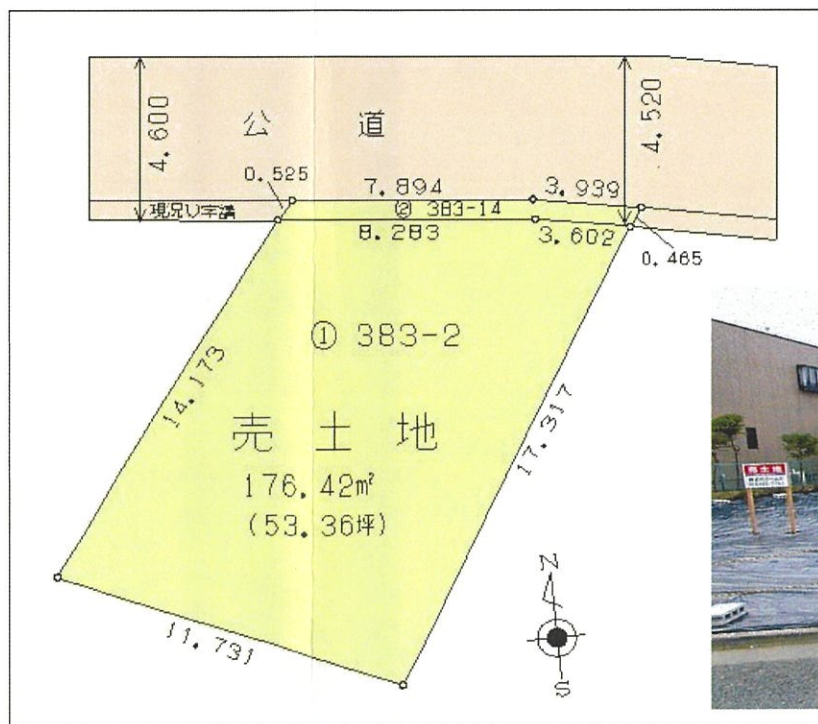
【物件概要】

◎所在地：世田谷区経堂3丁目13番10号
 ◎地番：世田谷区経堂3丁目383番2
 ：世田谷区経堂3丁目383番14
 ◎面積：①383-2 (176.42㎡)
 ：②383-14 (5.34㎡)
 合計 181.76㎡
 (54.98坪)

価格 **1億2,800万円**

- ☆ 更地
- ☆ 閑静住宅地
- ☆ 建築条件はありません
- ☆ 買物便利オオゼキ・ライフ徒歩7分
クリエイト・ビーバートザン徒歩6分
- ☆ (参考)元総理大臣宅5軒隣り

- ◎用途地域：第一種低層住居専用地域
- ◎土地権利：所有権
- ◎都市計画：市街化区域
- ◎地目：宅地
- ◎他の法令：第1種高度地区
- ◎建坪率：60%
- ◎準防火地域
- ◎容積率：150%
- ◎現況：更地
- ◎引渡し：即時



☆ 日当り良好!

※現況を優先します



(社)東京都宅地建物取引業協会会員 (社)全国宅地建物取引業保証協会会員
株式会社 近代ホームズ

〒150-0044 東京都渋谷区円山町25番6号

●お問い合わせは

☎03(5456)7151(代)

FAX 03(3770)3377

■取引態様

専任媒介

日曜・祭日は休業日